

**KORUND
(SPIEKANY TLENEK GLINU)**



Tygle laboratoryjne ze spiekane go tlenku glinu

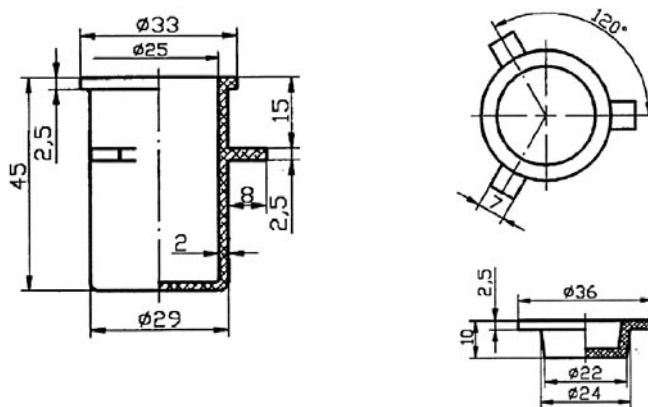
znajdują zastosowanie w laboratoriach, jako tygle do spalań, prażenia, topienia i innych oznaczeń.

Charakteryzują się:

- wysoką odpornością korozyjną
- zwartą teksturą
- wysoką wytrzymałością mechaniczną
- wysoką odpornością na wstrząsy cieplne

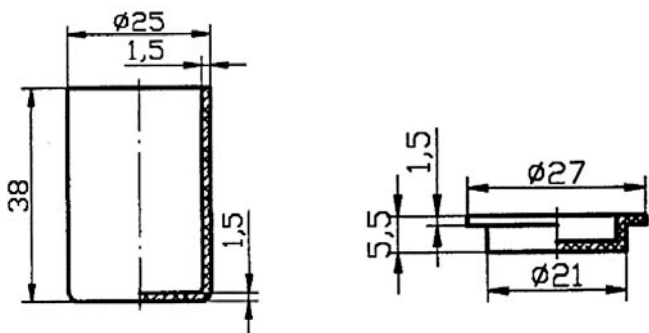
własności	parametr	jednostka
Zawartość Al ₂ O ₃	97 - 99,5	%
Gęstość pozorna	3,6 - 3,9	g/cm ³
Maksymalna nasiąkliwość	0,5	%
Maksymalna temperatura stosowania	1800	°C

Tygiel do koksowania z pokrywką z uchwytami



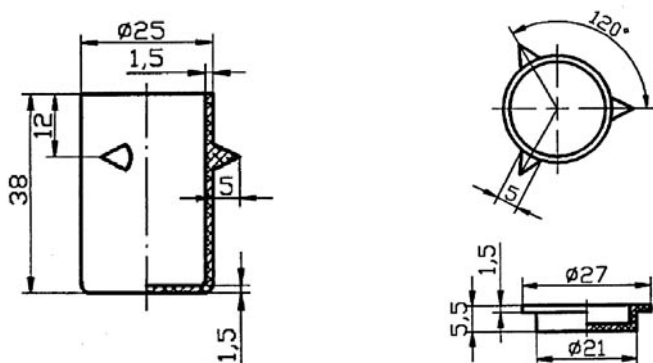
	nr kat
tygiel do koksowania z pokrywką, z uchwytami	IMOC970711

Tygiel Rademachera z pokrywką bez uchwytów



	nr kat.
tygiel Rademachera z pokrywką, bez uchwytów	IMOB123311

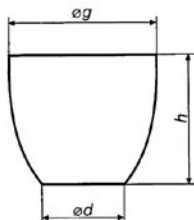
Tygiel Rademachera z pokrywką z uchwytami



	nr kat
tygiel Rademachera z pokrywką, z uchwytami	IMOB123310

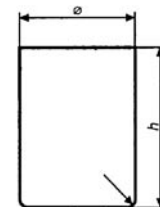


Tygle baryłkowe, grubość ścianek 2,5-3mm



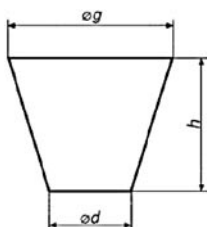
pojemność [ml]	g [mm]	d [mm]	h [mm]	nr kat.
18	35	18	42	IMOB060000
30	40	22	50	IMOB070000
60	50	27	65	IMOB080000
100	60	33	75	IMOB090000
200	70	37	95	IMOB100000
300	80	42	115	IMOB110000

Tygle cylindryczne, grubość ścianek 2,5-3mm



pojemność [ml]	d [mm]	h [mm]	nr kat.
0,95	10	15	IMOC020000
2,5	15	18	IMOC030000
6,5	20	25	IMOC050000
7,5	20	30	IMOC060000
12	25	30	IMOC070000
15	25	37	IMOC080000
23	30	37	IMOC090000
25	30	45	IMOC100000
50	40	50	IMOC130000
60	40	60	IMOC140000
100	50	65	IMOC150000
130	50	80	IMOC160000
170	60	75	IMOC170000
250	60	100	IMOC180000
300	70	95	IMOC190000
400	70	120	IMOC200000
500	80	116	IMOC210000
560	80	140	IMOC220000

Tygle stożkowe, grubość ścianek 2,5-3mm



pojemność [ml]	g [mm]	d [mm]	h [mm]	nr kat.
30	40	20	50	IMOS070000
60	50	25	65	IMOS080000
100	60	30	75	IMOS090000
200	70	35	95	IMOS100000
300	80	40	115	IMOS110000

NOTATKI



Bohr miał zwyczaj głośnego myślenia w towarzystwie swoich współpracowników. Najczęściej jednak zdarzało się, że Bohr chodził długo po pokoju, mrużąc wielokrotnie pod nosem jakieś słowo, podczas gdy zastanawiał się nad sformułowaniem swych myśli. Jednego razu Bohr wprost biegł po pokoju, mrużąc: Einstein, Einstein... Potem podszedł do okna, zapatrzył się na rozciągający się stamtąd widok, nie przestając powtarzać: Einstein, Einstein.

W tej właśnie chwili cichutko otworzyły się drzwi i do pokoju wszedł na palcach Einsteina.

Zobaczywszy współpracownika Bohra położył palec na ustach i z uśmiechem zaczął się skradać do stolika, gdzie stało pudełko Bohra z jego tytoniem do fajki. W tym okresie stan zdrowia Einsteina był już tak zły, że lekarze zabronili mu w ogóle kupować tytoniu. Ale niezdolny do pokonania nalogu Einstein doszedł do wniosku, że owszem, zabroniono mu tytoniu kupować, ale nikt jeszcze nie zakazał mu go kraść. Właśnie w tym celu zajrzał do pokoju Bohra.

Nieświadomy niczego Bohr nadal powtarzał: Einstein, Einstein...

W pewnym momencie nagle się odwrócił i zamarł ze zdziwienia, stanąwszy twarzą w twarz z Einsteinem, bo wyglądało to tak, jakby wywołał go mrużeniem jego nazwiska. Za moment wszyscy wybuchli śmiechem, kiedy Einstein wyjaśnił gospodarzowi cel swojej nie zapowiedzianej wizyty.